



Estimado cliente:

Lo siguiente es un resumen de la información registrada para la empresa en Shenzhen.

**Nombre en chino:**

深圳市金立翔光电科技有限公司

**Representante legal:**

Lu (apellido) Wei (nombre)

**Número de registro:**

4403012195700

**Capital de registro:**

5 millones RMB (7.5 millones en pesos mexicanos aproximadamente)

**Fecha de registro:**

22 de noviembre de 2005

**Registro válido hasta:**

22 de noviembre de 2015

**Registrada ante:**

Oficina de Administración de Industrias y Comercio de Shenzhen

**Giro de negocio:**

Producción y comercialización de display LED (importación/exportación de display LED y la tecnología); diseño, desarrollo y comercialización de electronic display, pantallas y software.

Hoy llamé a la oficina de la empresa en Shenzhen y pregunté por el Sr. Zhao. Transfirieron mi llamada a la división de exportación y George Zhao me contestó.

El sí trabaja en esa empresa, en el departamento de exportación. Me confirmó que la producción de las pantallas LED se hace en su planta en Shijiazhuang (en el norte de China) mientras las oficinas de venta se encuentran en Shenzhen (en el sur del país). También confirmó que sus equipos podrán proyectar imágenes que toma una cámara video simultáneamente (dice que es "a basic function" de sus productos).

Aprovechando la ocasión para preguntar por la cuenta bancaria de la empresa y me dio la siguiente información, que según él ya se la había ofrecido:

**Bank:**

**THE INDUSTRIAL AND COMMERCIAL BANK OF CHINA SHENZHEN BRANCH**

**Beneficiary:**

**Glux Gtek (Shenzhen) Inc.**

**Account No:**

**4000025319900001742**

**SWIFT CODE: IC**

**BKCNBJSZN**

**Bank Address:**

**INDUSTRIAL AND COMMERCIAL BANK OF CHINA, SHENZHEN Chegongmiao  
SUB-BRANCH**



En las cuentas bancarias, el beneficiario tiene un nombre en inglés y es el mismo nombre que aparece en la página corporativa de la empresa.

Después de recibir esta información bancaria, hice otra llamada al proveedor para que me confirmaran que con este nombre en inglés y no la traducción chino-inglés de su nombre de registro ellos abrieron la cuenta.

La respuesta fue positiva. George Zhao dice que ustedes prefirieron pagar con L/C pero antes el proveedor pidió TT. Ahora el proveedor está dispuesto para aceptar pago con L/C y debe de ser a la cuenta arriba mencionada que se tiene que emitir la carta de crédito.

Entendemos que necesitan tener nuestro feedback lo antes posible para hacer la decisión de compra y por eso, hicimos todo lo posible para poder sacar la información de registro del proveedor hoy mismo. Generalmente tardamos dos días laborales para poder juntar la información y preparar el reporte. Pero hoy logramos hacerlo todo en sólo un día.

Tenemos la impresión de que el proveedor es profesional y serio. Está oficialmente registrado ante el gobierno chino (Shenzhen, Guangdong) y no hemos encontrado ninguna información en su contra. También pasó la revisión fiscal del año 2007 sin problema.

Sin embargo, creemos que siempre es nuestra responsabilidad sugerirte tener prudencia en firmar contrato de compraventa con cualquier proveedor chino con cláusulas que te protegen y/o hacer inspección de calidad/cantidad de los productos antes de pagar el monto en su totalidad.

Sólo conseguimos información en documentos sobre este proveedor de pantalla LED y no conocemos su planta, sus líneas de producción, su tamaño y capacidad productiva así como otros detalles que uno sabrá sólo a través de visitas físicas. Pero sí podemos ofrecerte otra opción de compra.

La planta se encuentra en Shenzhen y también produce lo que necesitas. Lo siguiente son specs de los productos y cotización para P37.5mm full color LED display-Strip curtain 27.9mX1.8m:

## 1. Especificaciones

ITEM	Valor
<b>Área total de pantalla(m<sup>2</sup>)</b>	<b>27.9mx1.8m=50.22m<sup>2</sup></b>
Configuración de Pixeles	1 red +1green +1blue
Total de pixeles	744x48=35712 Pixel
Distancia física entre pixeles	37.5mm
Densidad física de pixeles	711 Pixel/m <sup>2</sup>
<b>Dimensión de Panel (W, H, T)</b>	<b>900mm x 900mm x 75mm</b>
Pixel Físico/Panel	24x24=576
Panel Total	31X2=62
Peso de Panel	12.5kg
Material del Panel	Aleación de aluminio
Tipo de Driver	Estática
Sistema de Control	Synchronous
Tipo de actualización	300HZ
Distancia de vista (min, máx.)	25-240m
Brillo	3,000cd/m <sup>2</sup>
Tiempo de vida de Led	100,000 horas
Suministro de Voltaje	AC110V/60HZ
Voltaje de trabajo	DC 5V
Consumo de voltaje	MAX 200W/m <sup>2</sup> ;Promedio 60 W/m <sup>2</sup>
Temperatura de operación	-20°C~+60°C
Humedad de operación	≤95%
Temperatura de bodega	-40°C~+60°C
Ángulo de visión	Dirección Horizontal:120° , Dirección Vertical :60°
Escala de grises	Rojo, verde, azul cada uno 16k
Colorea en display	4096 Billones
Escala de IP	IP65
Capacidad de display	Video, Gráfico, Texto
Señal de comunicación.	DVI, RS232 & LAN
Distancia de Transmisión	Dentro de 100 metros--LAN Cable



## 2. Descripción.

ITEM	NAME	DETAIL	PRICE(USD)
1	P37.5mm LED Strip Cortina	<b>27.9mx1.8m=50.22m<sup>2</sup></b>	50.22m <sup>2</sup> x1112/m <sup>2</sup> =55,845
2	Sistema de Control Sincronizado.	Computadora (IBM P4). Tarjeta de TV, Tarjeta de Video collecting , Tarjeta de envoi de datos, Tarjeta de recibo, Cable de comunicación, LED Software	Incluye.
Total			<b>USD 55,845</b>

- 1) Los precios mostrados se encuentran en base a FOB Puerto Shenzhen y excluye instalación local.
- 2) Entrega en puerto: 35 días.
- 3) Término de pago: T/T 30% en avance, pago final después del embarqué.
- 4) Empaque: Empaque Veneer.
- 5) El presupuesto en válido por 30 días.

**La cotización ya incluye** costos de flight case y main spare parts (1%), tales como LED strip curtain, receiving card, power supply, cables etc.

Los productos se venden a más de 30 provincias dentro de China y han vendido a Inglaterra, Alemania, España y otros países europeos. Visitamos varias veces su planta y tiene una superficie de 1,500 metros cuadrados aproximadamente (oficina, planta y bodega).

Tienen 100 empleados que trabajan en las líneas de producción. Tienen capacidad de producir 3 a 4 contenedores de 20' por mes si tienen todo accesorio y parte que necesitan. En su oficina y planta todo está en orden y muy limpio. Tenemos la impresión de que tienen buen control en producción y administración. Este proveedor es muy confiable en lo de calidad, tiempo entrega y actitud en colaborar.

Se estableció en Shenzhen en 2004 y es una planta oficialmente registrada ante el gobierno. Favor de revisar fotos que muestran las líneas de producción, productos acabados, ejemplo sistema control y cómo trabajan para preparar entregas y cargas a contenedor. Si te interesa comprar estas pantallas para tu proyecto, con mucho gusto haremos la exportación.



La entrada del Parque Industrial donde se encuentra la planta

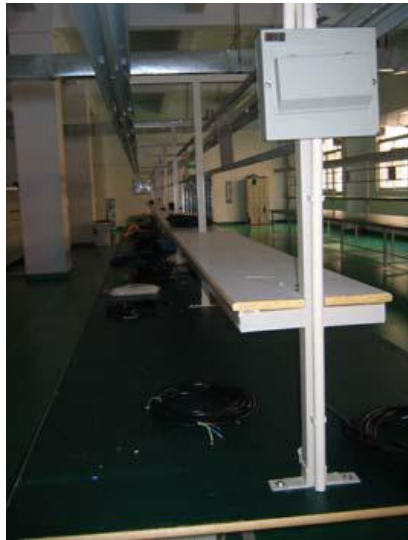


La entrada del área de producción.



Zona oficina.





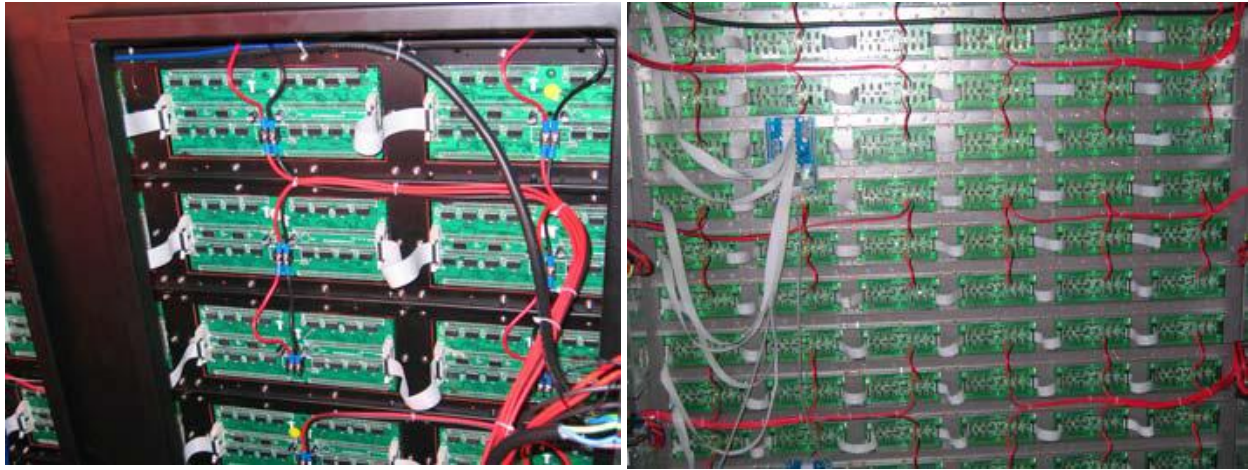
Líneas de producción.



En proceso de producción.



Ensamble y prueba.



La parte trasera de pantallas Led.



Reflow soldering



Wave soldering



Área DIP e instrucciones de trabajo DIP.





SMT área e instrucciones de trabajo.



Ejemplo de sistema de control que va con las pantallas.  
El costo incluye el sistema de control.



Bodega del proveedor.





Cajas de madera para envío aéreo y mercancías en bodega, listas para la carga al contenedor.



Se ponen dos pantallas en cada caja de madera para envío aéreo con material adecuado para evitar daños durante la transportación.



Maniobran con mucho cuidado para cargar las pantallas.



Proceso de cargar las cajas al contenedor.

Espero que esta información te sea de utilidad. Cualquier cosa estamos en contacto.

Saludos cordiales,

Teresa Lingyun Zhao.  
Latin America Sourcing.  
Shenzhen, China.